

SDGs活動報告

GHぬく杜の郷しおさい SDGs推進委員



EVERYTHING
YOU NEED TO KNOW ABOUT
DIVERSITY
IN THE WORKPLACE

1 貧困をなくそう



5 ジェンダー平等を実現しよう



10 人や国の不平等をなくそう



16 平和と公正をすべての人に



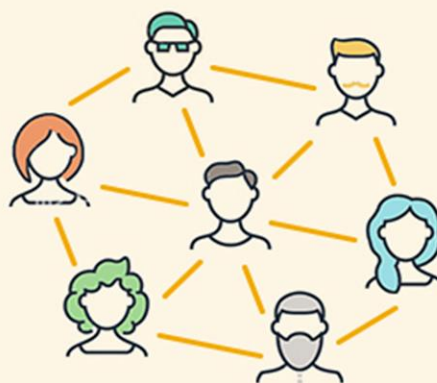
ダイバーシティ インクルージョン

多様性を認め合い高め合う



ダイバーシティ

多様な個性を持つ人々が
集まっている状態



インクルージョン

個性を受け入れ、
能力を発揮している状態

グループホームぬく杜の郷しおさいでは、性別・年齢、人種、宗教、LGBT、障がい、価値観、働き方などが異なる人材を組織に迎え入れる「ダイバーシティ（多様性）」と、あらゆる人材がその能力を最大限に発揮できる包摂「インクルージョン」の実現が、働きやすい職場環境と職員一人ひとりのQOL向上に繋がることを学び、衛生委員会を中心に「ワークライフバランスの推進」に取り組んでいます。

グループホームぬく杜の郷しおさい