

ほうむたうん

幸豊園通信

特別養護老人ホーム幸豊園

発行日 2015. 9. 10

発行No.228

TEL 0142-84-1053

FAX 0142-84-1678

HP <http://www.koseikai-wel.or.jp>

利用料金について

介護保険負担限度額認定申請及び社会福祉法人等による利用者負担軽減事業の申請にご協力頂きありがとうございました。8月利用分より適用される負担額等でご不明な点がございましたら、生活相談員の藤井までご連絡下さい。

マイナンバー制度について

平成27年10月5日時点で住民票のある住所にマイナンバー（個人番号）の通知カードが届きますが、郵便局での転送手続きをしている方でも、このカードについては転送されません。住民票の登録地に現在、どなたもいない入居者の方については、「通知カードの送付先に係る居所情報登録申請書」を記入し、施設等向け記入欄を施設で記入して各市町村に9月25日までに提出しなければなりません。詳細を文書にて同封いたしますので、必ずご確認頂き、ご記入の上ご返送ください。尚、住民票をご家族の住所に変更を考えている方は、必ず住民票の異動前に当施設生活相談員の藤井又は事務員の野々村までご連絡ください。

給付金等について

・平成27年度福祉臨時給付金

平成27年度分住民税非課税（扶養されている方を除く）の方を対象に、平成27年1月1日において住民票がある市町村から申請書が届きます。各市町村で、申請期間や方法が異なりますので、お問い合わせにつきましては、入居者の住民票のある市町村にお願いいたします。

・ホッカイドウ・ハートフル臨時支援事業

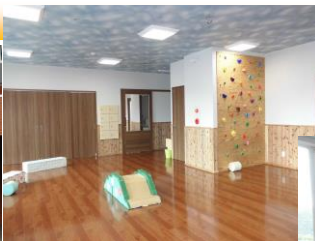
北海道より今年度、国の「地域住民生活等緊急支援のための交付金（地域消費喚起・生活支援型）」を活用して、要介護を受けている方や重度障がいがある方の経済的負担の緩和を図ることを目的として、5,000円分の商品券（利用期間 平成27年10月1日～平成28年1月31日まで）をお渡しする事業が行われます。幸豊園の入居者で対象となる方は、

・要介護認定3以上の方 ・障害支援（程度）区分4以上の方です。

対象の方には申請書が届きますのでお手続きをお願いします。

幸豊の杜保育園2015オープン

幸豊園の1階に保育園がオープンしました。現在は、職員4名（内保育士2名）、園児6名です。元気に走りまわる声などが聞こえ、今後は、入居者との交流や合同で行事を行いたいと思います。



お心遣いありがとうございました

篠崎孝裕 様(室蘭市)寄付金

9月の行事

- | | |
|-------------------------------|----------------------------|
| 6日 大岸琴弾神社祭典（子供神輿） | 9日 吉川よしひろさんチェロ演奏会 |
| 11日 豊浦町高齢者顕彰受賞記念品授与（浦野清さん88歳） | |
| 12日 豊浦町ふれあい広場・健康祭り（豊浦町中央公民館） | 15日 大岸小学校公開参観日 |
| 29日 法話 | その他、各ユニットで誕生会等の行事を予定しています。 |