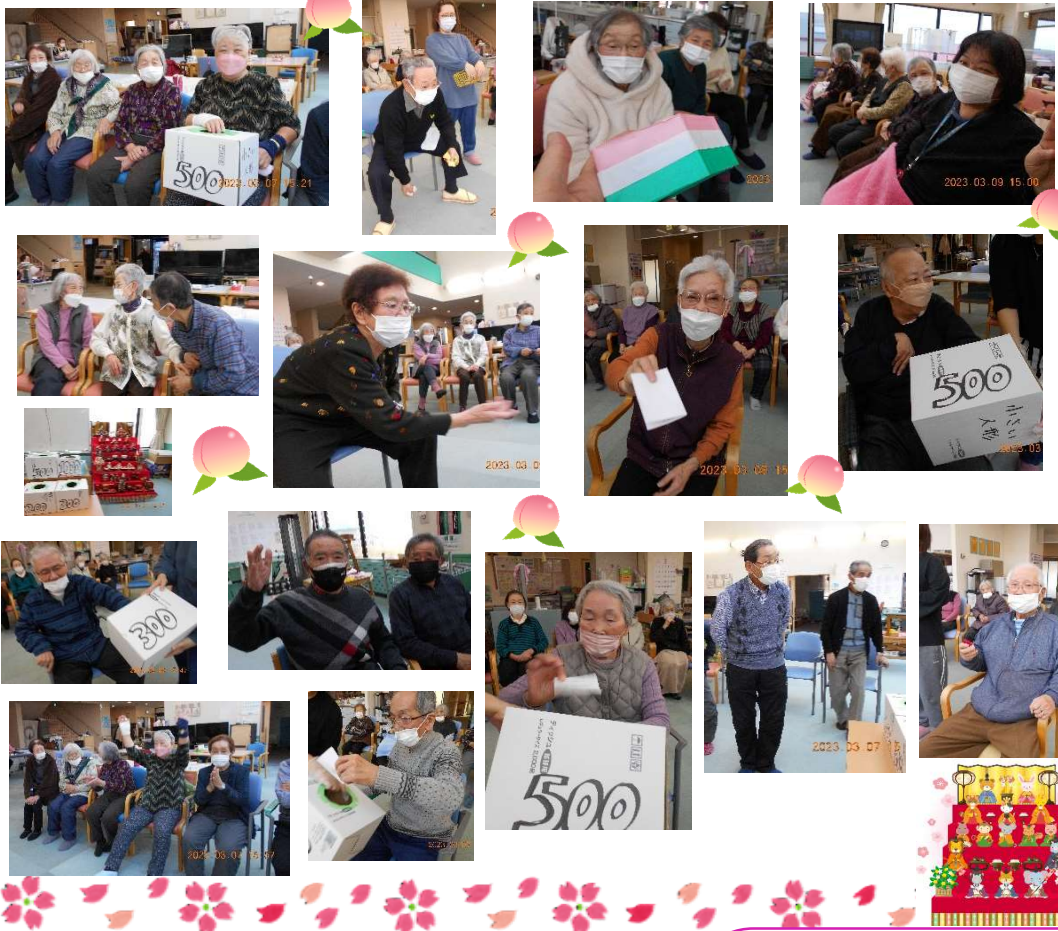


4月になり、温かい日が増えてきました。お庭のあるお宅では次々に咲く花になんとか嬉しくなりますよね。これから畑仕事をする方、冬の間お休みしていたお散歩を再開する方、少しずつ体を動かして、疲れたら休んで、のんびりと楽しみながら、春を満喫しましょう。

デイサービス みたらの杜 センター



4月

令和5年4月号
第36号

発行責任者 松橋信夫
制作担当者 武川麻里

3月の行事は、ひな祭りクイズです。点数の箱めがけてお手玉を投げて、入ったらクイズに答えてもらいました。右大臣と左大臣の位置とか、五人囃子の並び順、ひし餅の色の意味など、普段あまり考えたことのない問題が出ていましたが、みんなで考えて答えておりました。

🌸 今月の行事食とおやつ 🌸
おやつは桃饅頭と黒糖饅頭です。桃饅頭がかわいくておいしかったです。
今月は松花堂弁当です。型抜きご飯と少しずつのおかずがお腹いっぱいになりました。



4月の予定

- 🌸 床屋 10～12日
- 🌸 行事食 17～21日
- 🌸 行事 17～21日

5月の床屋さん・行事予定

- 床屋 5月8日～10日
- 行事食 5月15～19日

🌻 コロナ情報



みたらの杜では引き続き感染予防として、マスクの着用、うがい手洗い・換気に努めております。皆様にもご協力お願いいたします。